



# PROJET SOCIAL.

Agir pour le bien-être territorial





## Qu'est ce qui fait qu'on se sent bien sur son territoire ?

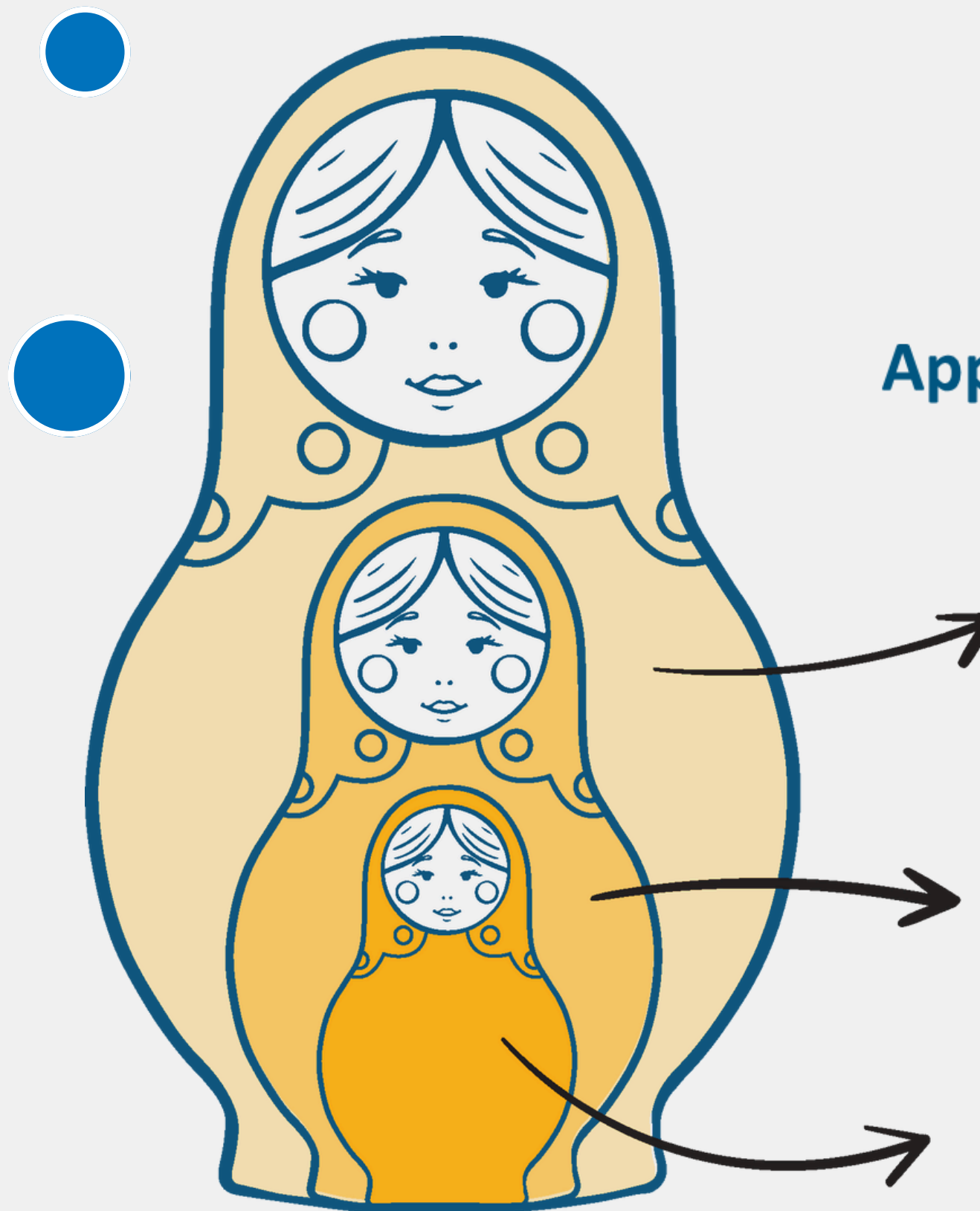
Vivre dans un territoire, c'est s'y loger, s'y déplacer, s'y nourrir, s'y soigner, y travailler, y étudier, y entreprendre, y pratiquer des activités en lien avec les équipements que propose le territoire.

## Comment faire pour prendre en compte les besoins des habitants ?





**Le projet social**  
permet  
d'appréhender  
les différents  
territoires  
de vie et leur  
imbrication



## Approche territorialisée

Echelle de  
l'agglomération

Echelle de bassin de  
vie

Echelle  
communale





01

# Historique du Muretain Agglo

Une intercommunalité singulière

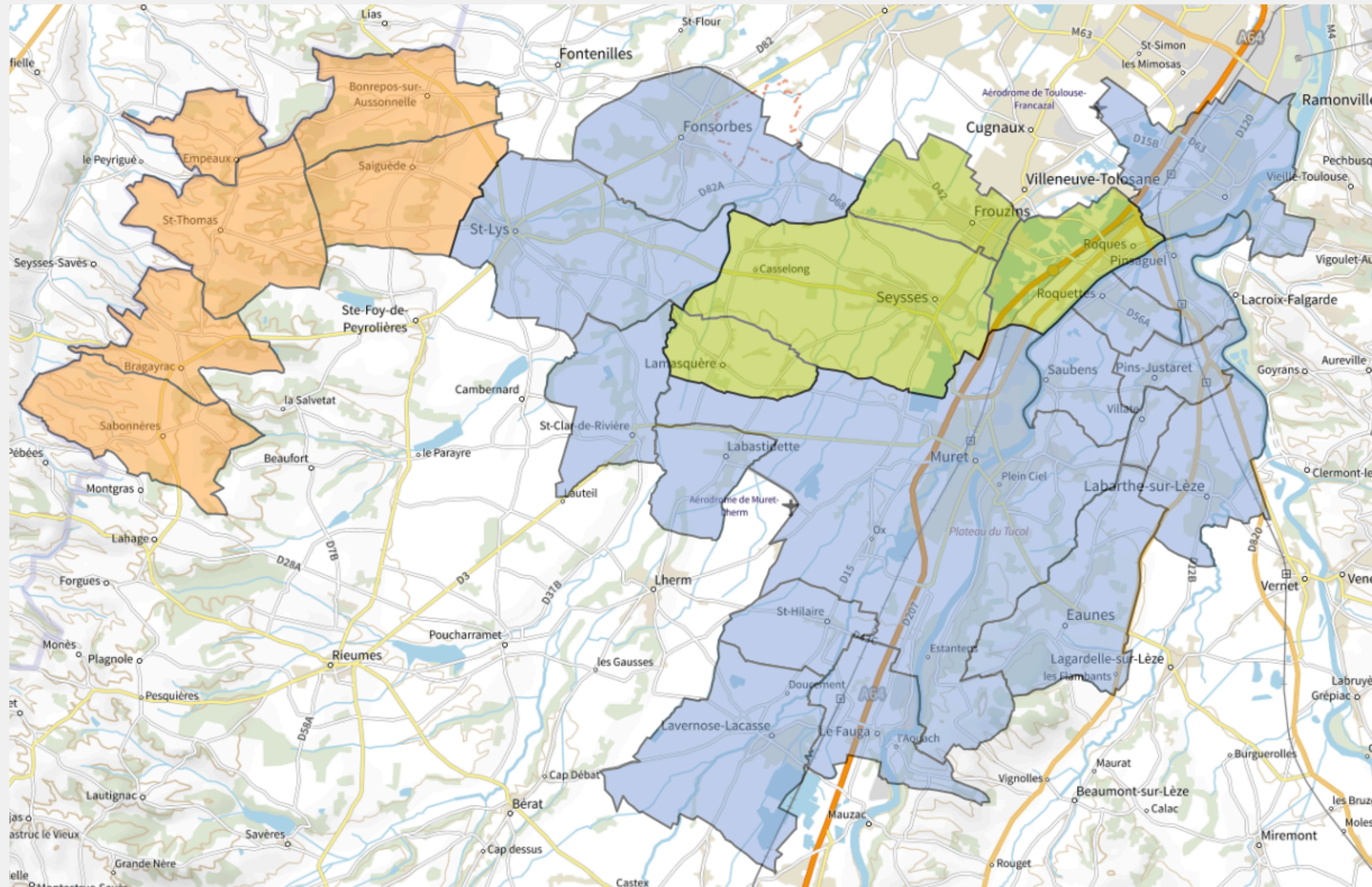




# Historique du Muretain Agglo



Territoire urbain, périurbain et rural de 320 km<sup>2</sup>



Le **Muretain Agglo** est issu de la fusion de trois EPCI, le **1<sup>er</sup> janvier 2017** :

la **Communauté d'Agglomération du Muretain**

la **Communauté de Communes Axe Sud**

et

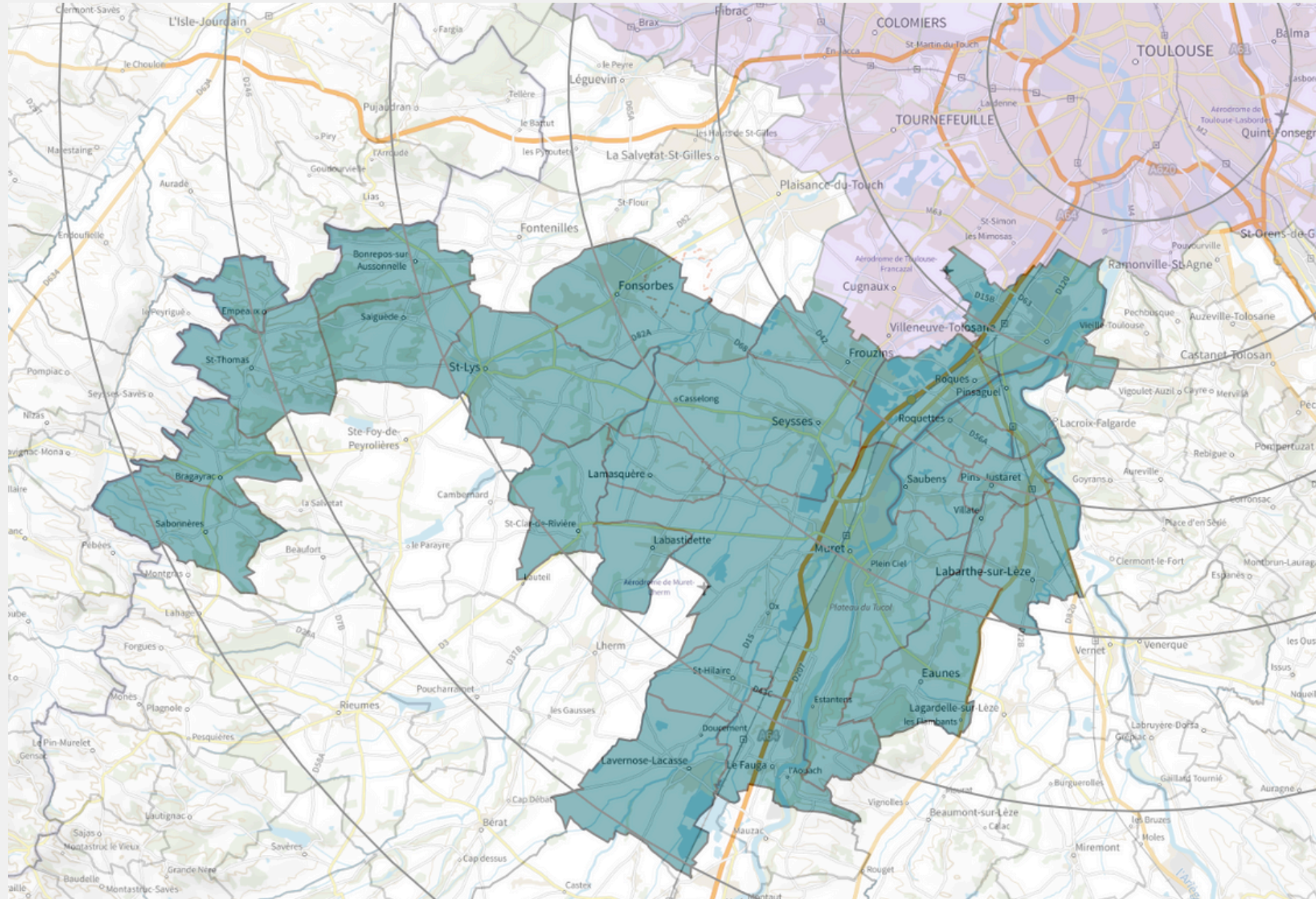
la **Communauté de Communes rurales des coteaux du Savès et de l'Aussonnelle**





# Historique du Muretain Agglo

35km 30km 25km 20km 15km 10km 5km



**126 000 habitants**  
**26 communes**

- **29** Crèches
- **10** Relais Petite Enfance
- **8** Lieux Accueil Enfants Parents
- **51** ALAE - **17** ALSH
- **3** Espaces Ecoute Famille
- **17** Structures jeunesse
- **70** Ecoles / **10** collèges / **5** lycées
- **2** Maisons de Solidarité
- **6** Points d'accueil de proximité
- **6** Espaces Vie Sociaux
- **4** Maisons départementales de proximité
- **4** Centres sociaux
- **7** Points d'accès CAF
- **2** Maisons France Service
- **3** Espaces Emploi Entreprise
- **1** Guichet France Rénov' La turbine et **2** antennes



[Carte interactive](#)





02

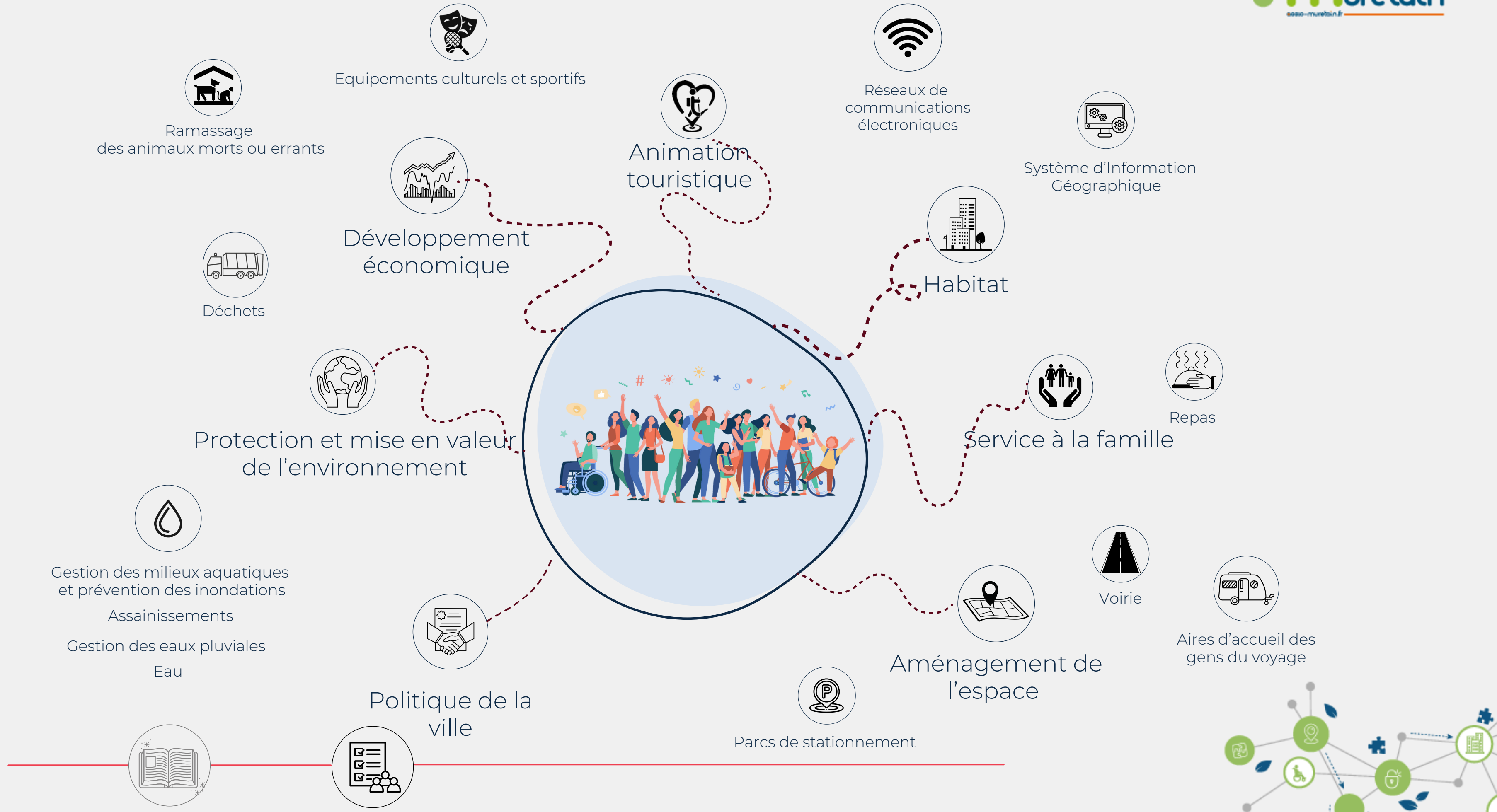
## Compétences du Muretain Agglo

Périmètre du projet de territoire





# Compétences au cœur du Projet Social de Territoire







03

## Portrait social du territoire

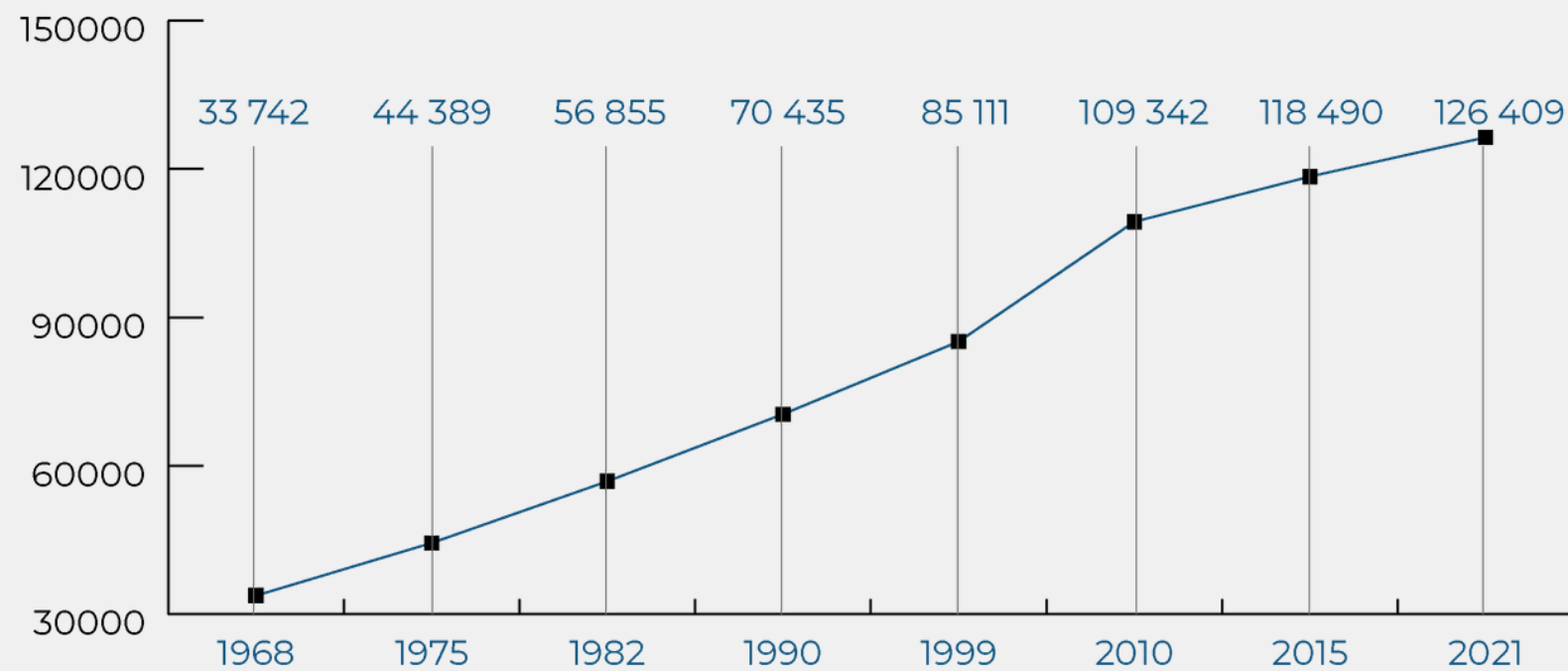
Des compétences au projet social



# Portrait social du territoire : Population



## Évolution de la population de 1968 à 2021



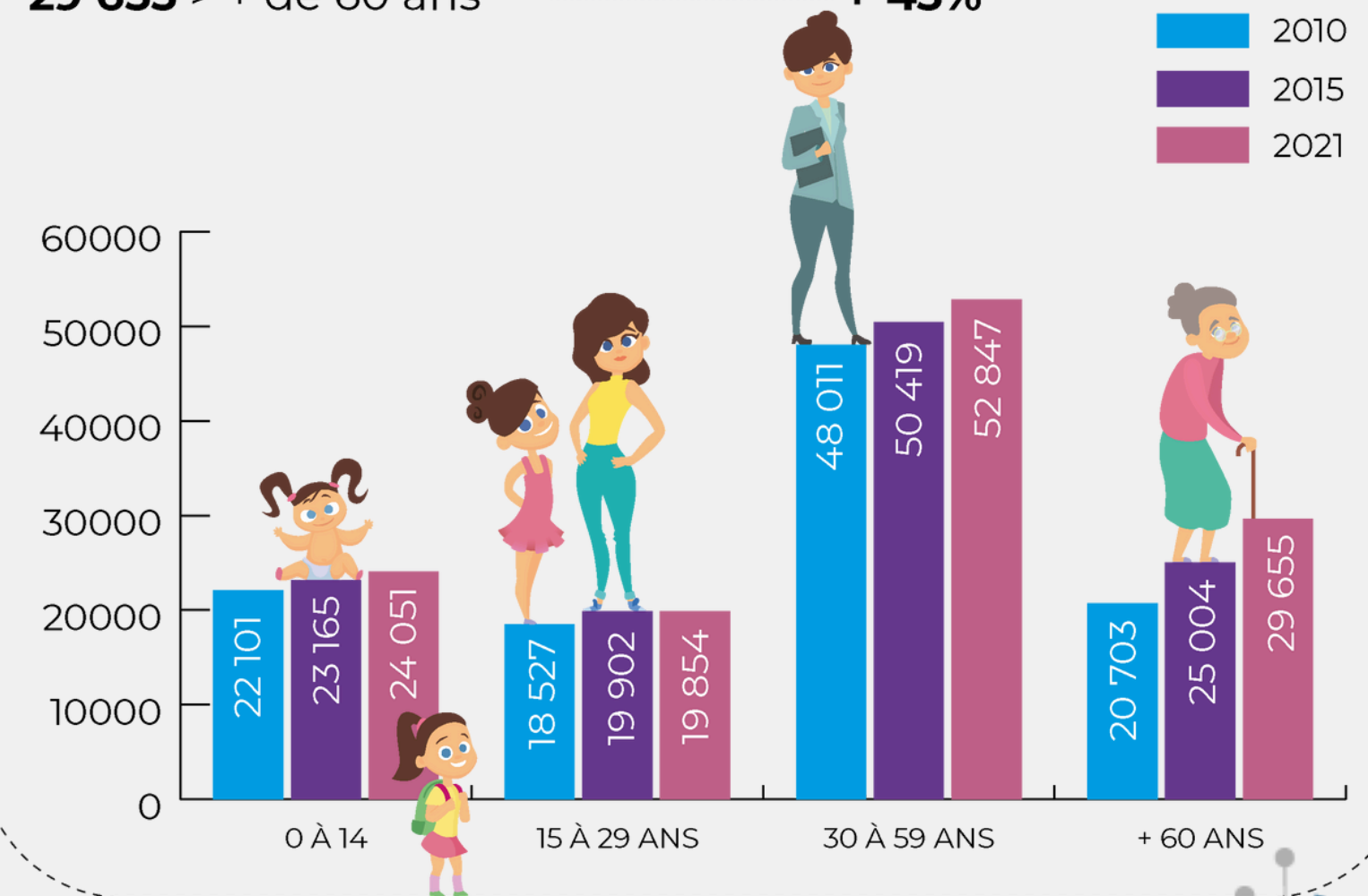
- 1 300** nouveaux habitants par an
- 395** habitants au km<sup>2</sup> densité en 2021
- + **6,7%** d'évolution de la population de 2015 à 2021
- + **2 797** solde naturel de 2015 à 2021
- + **5122** solde migratoire apparent de 2015 à 2021

**126 409** habitants en 2021

Population par tranche d'âge

Évolution de 2010 à 2021

- 24 051** > 0 à 14 ans ..... + **9%**
- 19 854** > 15 à 29 ans ..... + **7%**
- 52 847** > 30 à 59 ans ..... + **10%**
- 29 655** > + de 60 ans ..... + **43%**



Source : Insee 2021

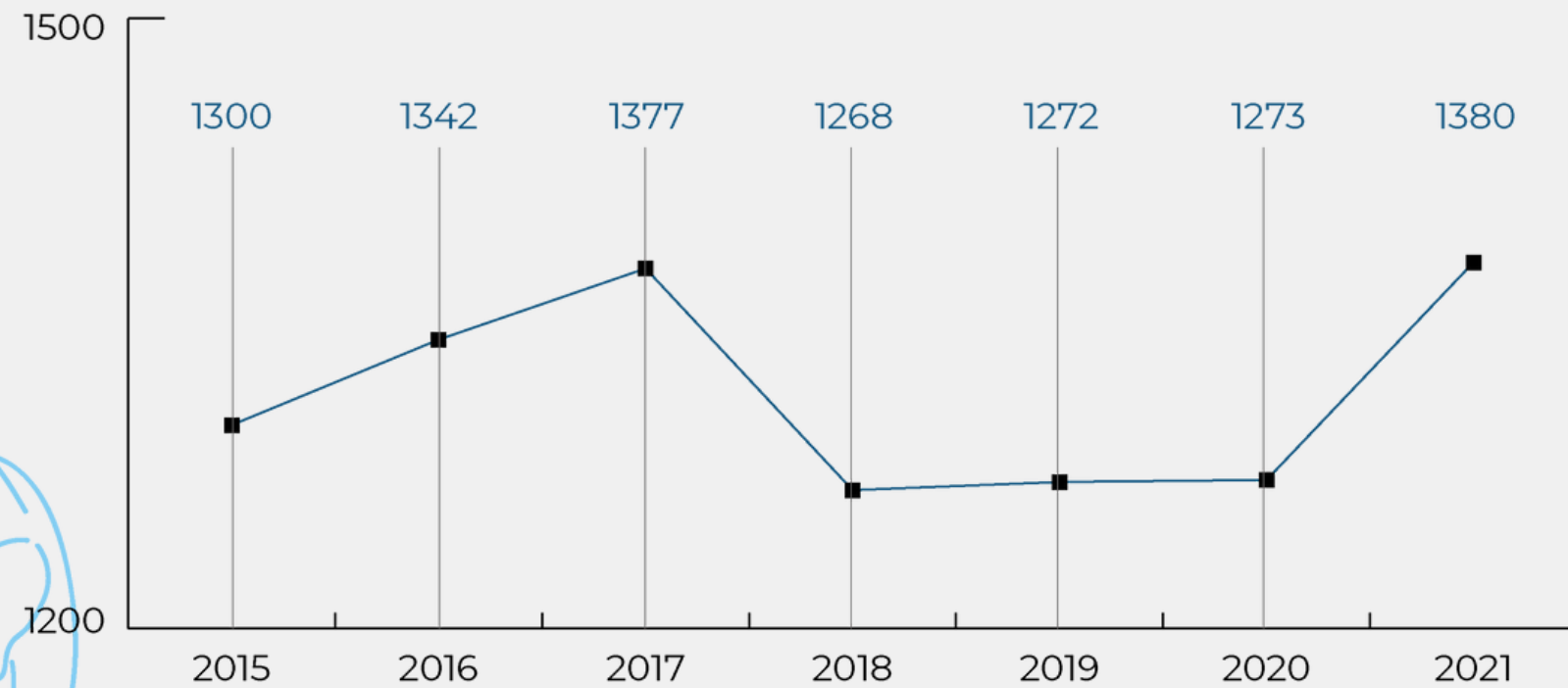


# Portrait social du territoire : Natalité

## Évolution du taux de natalité 2015-2021

**1355** naissances en 2022 **-1.8%** sur un 1 an

### Évolution des naissances sur le Muretain Agglo

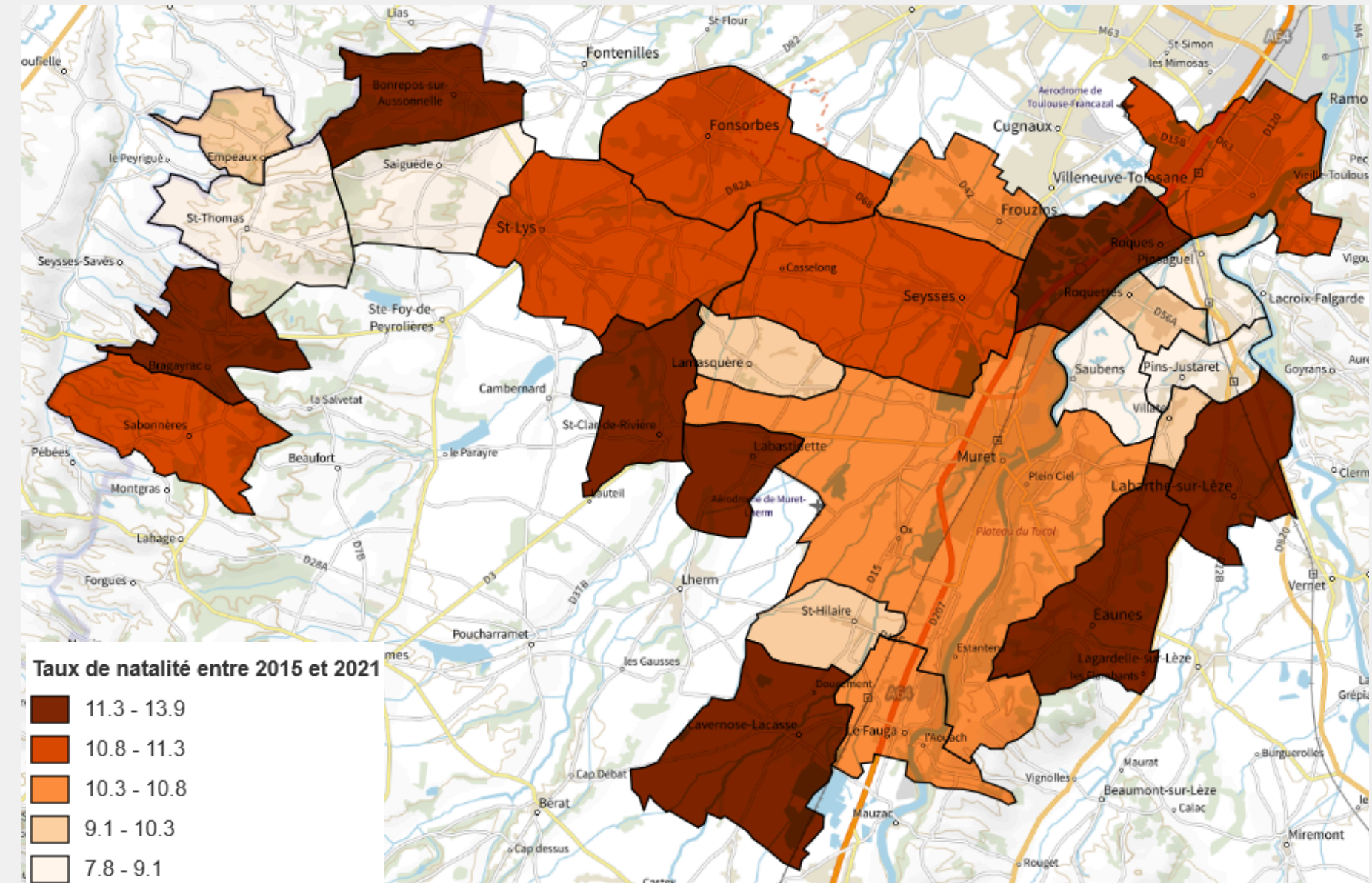


**+6% de naissance** sur la période

**10.7%** Taux de natalité du Muretain Agglo

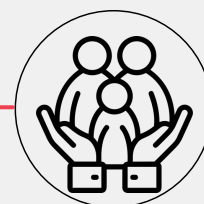
Taux national **11.3%**

Source : Insee 2022



Source : Observatoire des territoires 2021

- 01 Bonrepos-sur-Aussonnelle 13,9%
- 02 Roques 13,4 %
- 03 Saint-Clar-de-Rivière 12,5 %



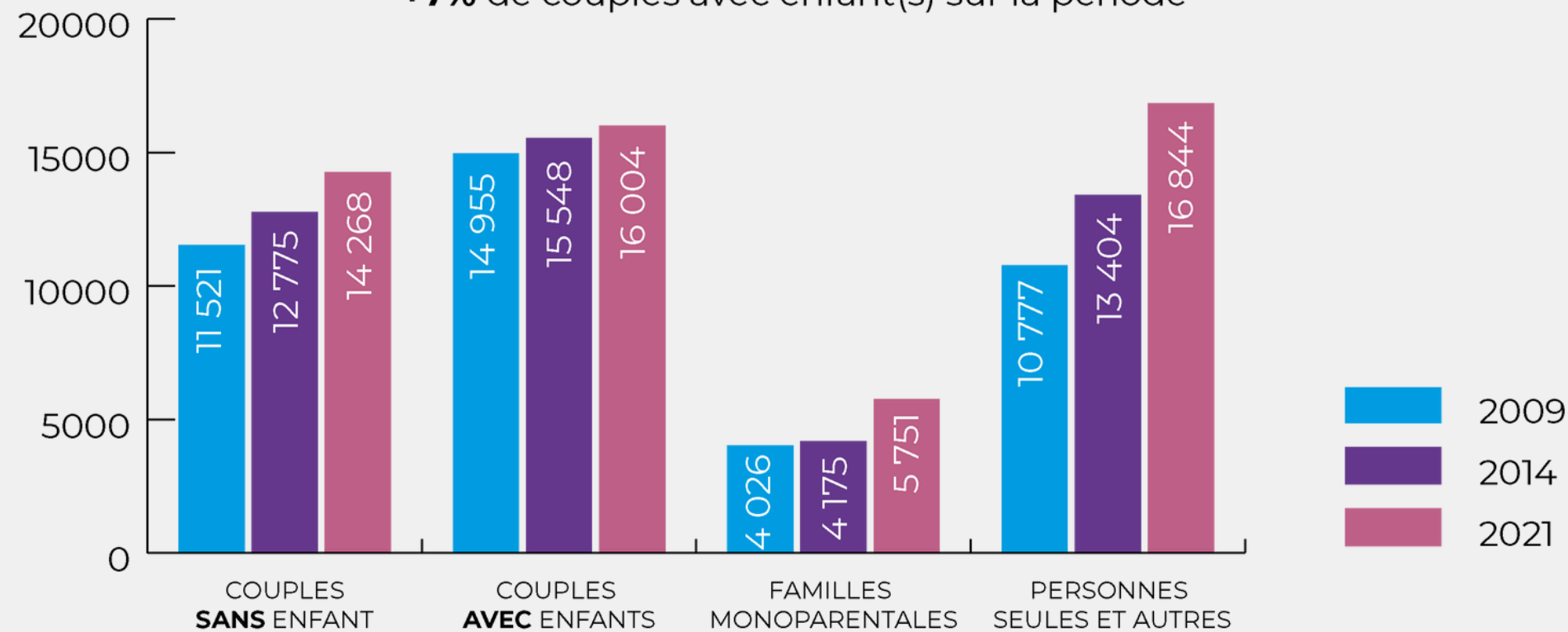


# Portrait social du territoire : Famille

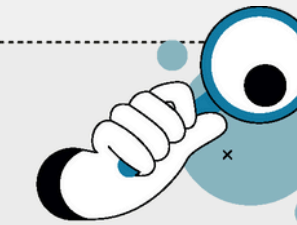
**52 867 ménages en 2021**  
 dont **41%** de ménages avec enfant(s)  
**33%** Haute-Garonne / **34%** France

## Évolution des foyers entre 2009 et 2021

**+7%** de couples avec enfant(s) sur la période



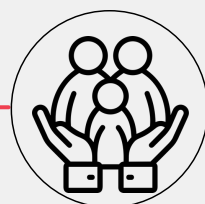
Source : Insee 2021



## Zoom Familles monoparentales

**11%** des ménages sont des familles monoparentales  
 (**10%** Haute-Garonne / **10%** France)

**+ 43%** de familles monoparentales en 12 ans





# Portrait social du territoire : Enseignement



**12 996** élèves  
dans **70 écoles**  
**IPS 112**  
Haute-Garonne 115  
France 105



**25 289** élèves en 2023

**6 867** élèves  
dans **10 collèges**  
**IPS 113**  
Haute-Garonne 115  
France 105

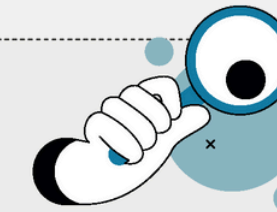


**5 466** élèves  
dans **5 lycées**  
**IPS 119**  
Haute-Garonne 115  
France 106



**Indice de Position Sociale** / Variabilité de -95 à +130  
Permet de mesurer la situation sociale des élèves dans les établissements scolaires français

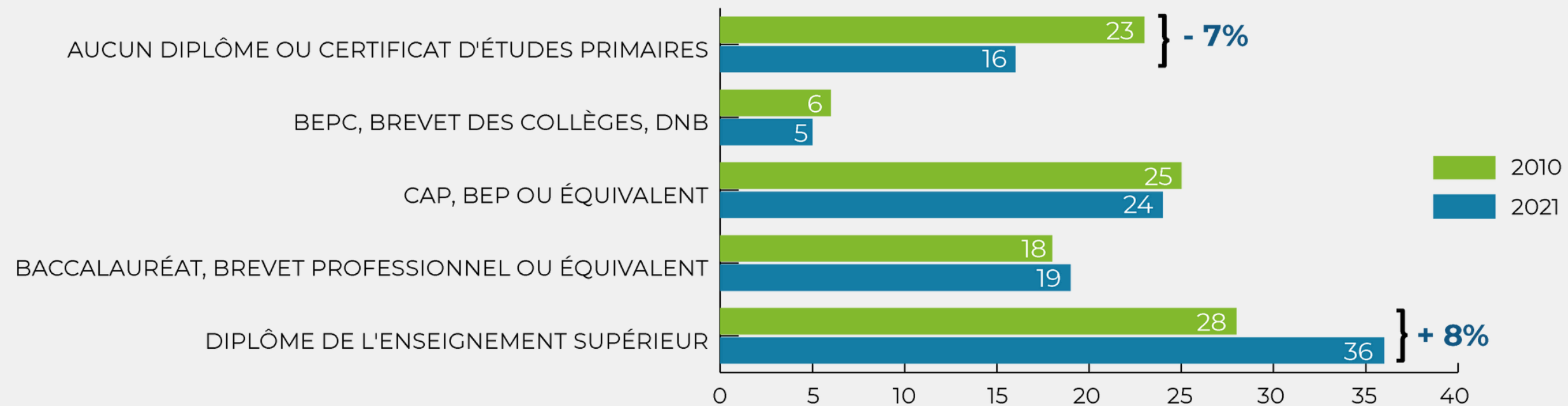
Source : Haute-Garonne Ingénierie  
et Ministère de l'Éducation Nationale et de la Jeunesse - 2023



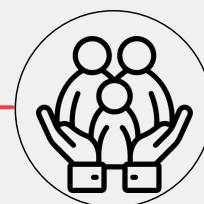
**Zoom**

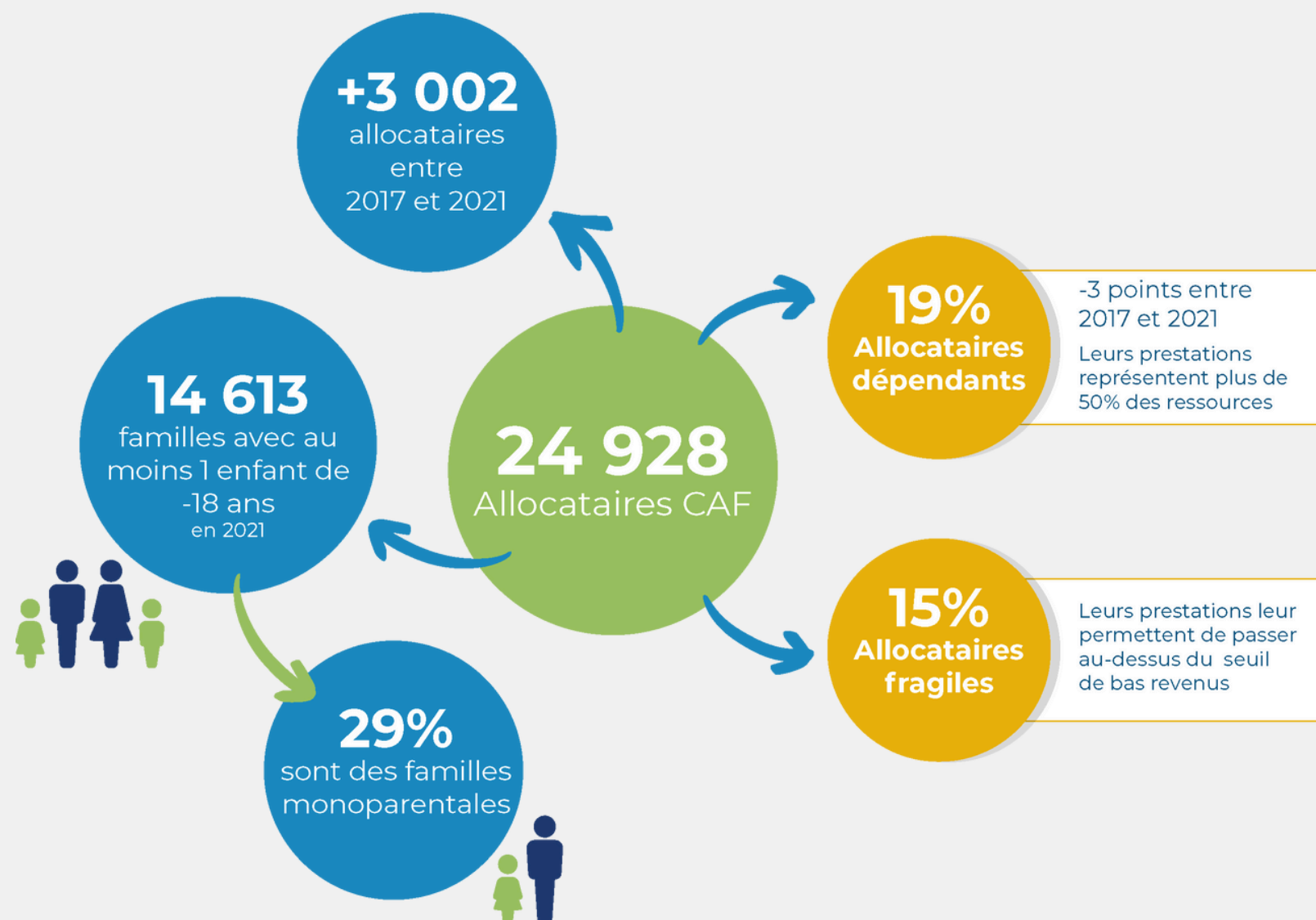
**18%** des jeunes de **15-24** ans ne sont pas inscrits dans un établissement d'enseignement secondaire ou supérieur et n'ont pas d'emploi, même occasionnel

## Diplôme le plus élevé de la population non scolarisée de 15 ans ou plus en % de 2010 à 2021



Source : Insee 2021





## Allocations logement

De 8 620 allocataires couverts en 2017 à **8 050 allocataire en 2021**



**-6%**  
entre 2017 et 2021

## Allocation Revenu de Solidarité Active (RSA)

De 2 454 personnes couvertes en 2018 à **2 587 personnes en 2021**



**+5%**  
entre 2018 et 2021

## Allocation d'Éducation de l'Enfant Handicapé (AEEH)

De 805 familles couvertes en 2017 à **1 585 familles en 2021**



**+97%**  
entre 2017 et 2021

## Allocation Adulte Handicapé (AAH)

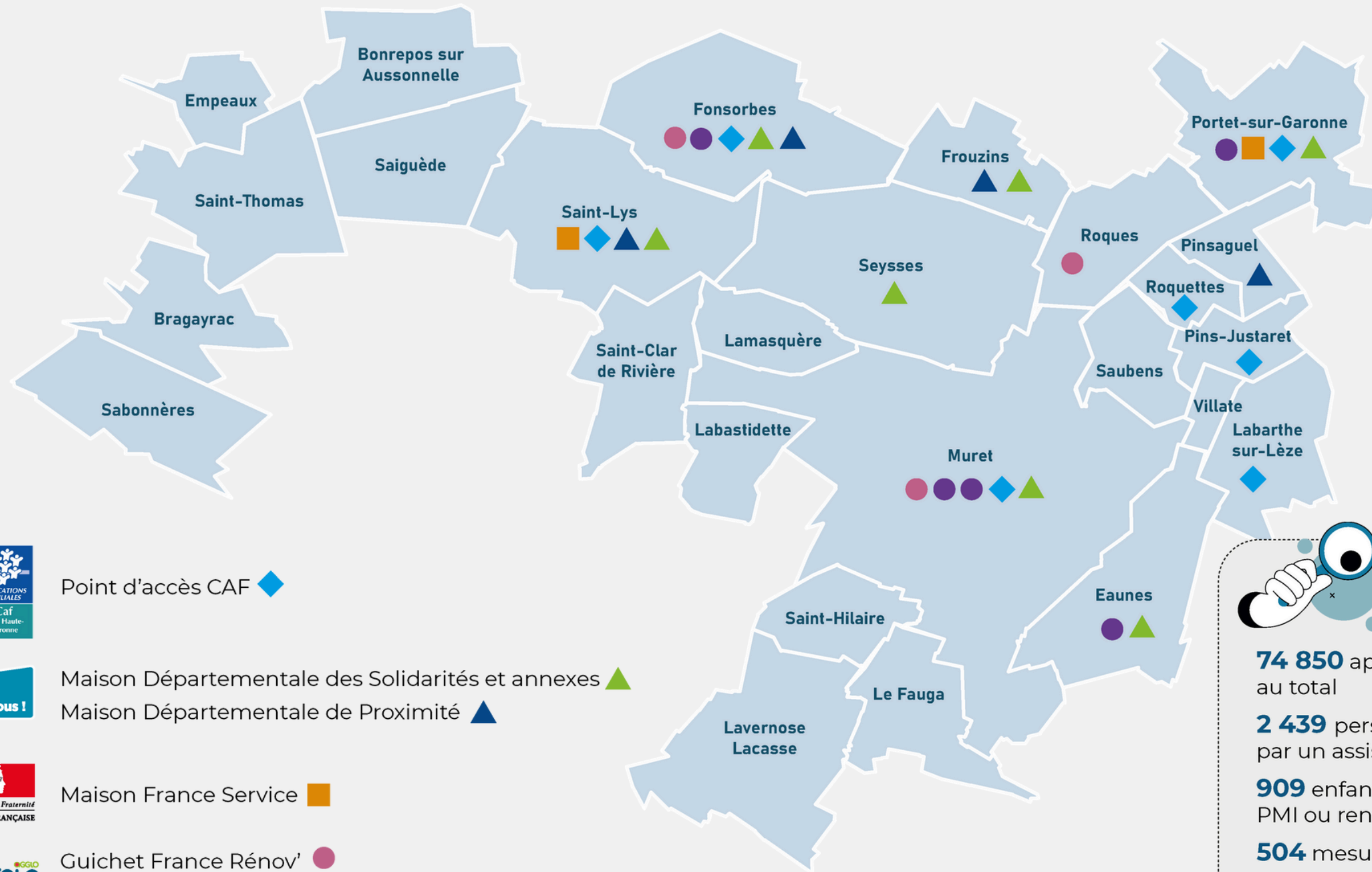
De 1 874 familles couvertes en 2017 à **2 373 familles en 2021**



**+27%**  
entre 2017 et 2021



# Portrait social du territoire : Accès aux droits



Point d'accès CAF



Maison Départementale des Solidarités et annexes   
Maison Départementale de Proximité



Maison France Service



Guichet France Rénov'   
Espace Emploi Entreprise



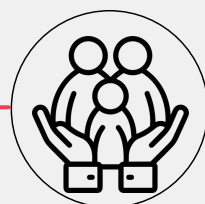
## Zoom MDS du territoire

**74 850** appels téléphoniques/an au total

**2 439** personnes accompagnées par un assistant social

**909** enfants reçus en consultation PMI ou rencontrés à domicile

**504** mesures ASE sur le territoire





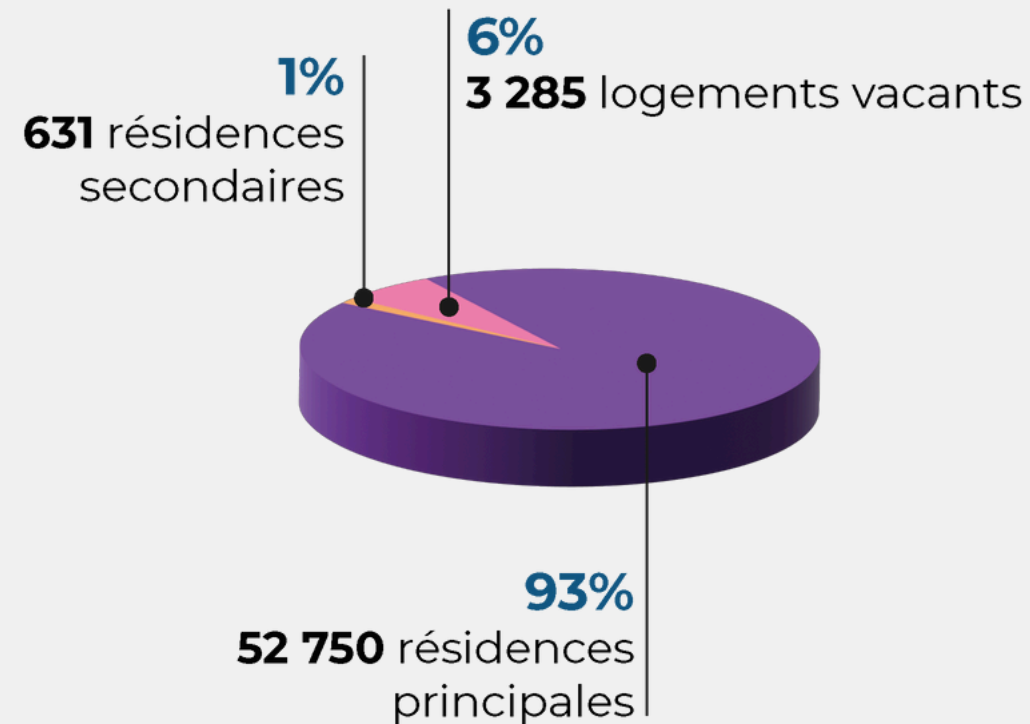
# Portrait social du territoire : Habitat

## En 2021

56 666 logements

41 877 maisons (73.9%)

14 603 appartements (25.8%)

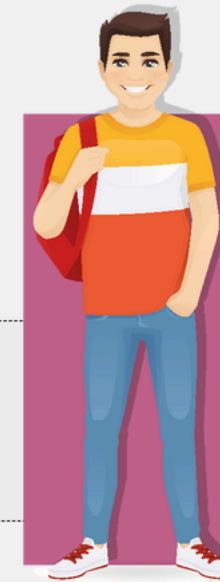


Source : Insee - 2021

## Cohabitation

### 15 - 24 ans

82.2% vivent chez leurs parents contre 68% à l'échelle de la France

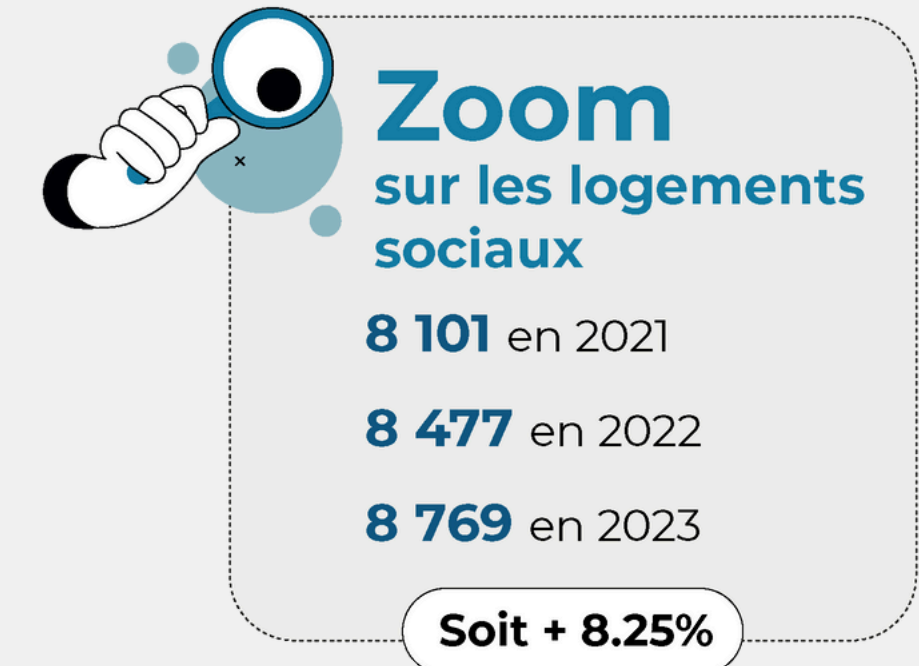


### 25 - 29 ans

21% vivent chez leurs parents contre 18% à l'échelle de la France



Source : Ithéa - Insee 2020

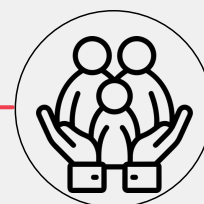


**Taux de pression** : nombre de demandes pour une attribution sur le Muretain Agglo

3.5 > 2021  
3.8 > 2022

**3.2 > 2023**  
Occitanie **6.2**  
Toulouse Métropole **5.6**

Source : Koalha

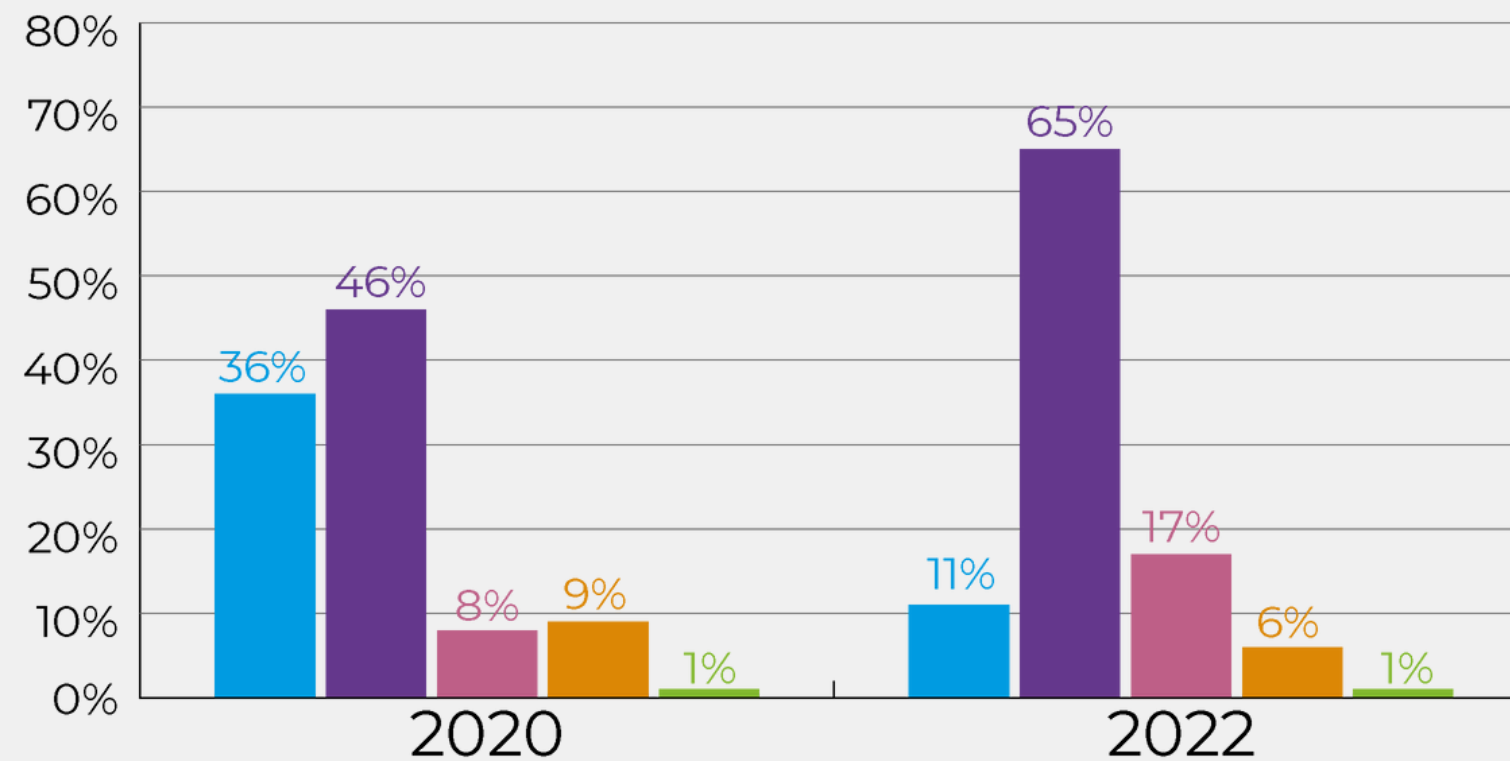




# Portrait social du territoire : Vie Economique

**36 672 emplois en 2020**

## Évolution des emplois par secteur d'activité



- AGRICULTURE, SYLVICULTURE ET PÊCHE
- INDUSTRIE
- CONSTRUCTION
- COMMERCE, TRANSPORTS, SERVICES DIVERS
- SECTEUR PUBLIQUE



**3 000 emplois créés en 10 ans**

**+0.4%** évolution de l'emploi de 2014 à 2020

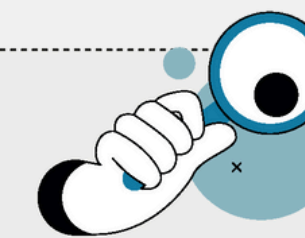
**3.4** habitants par emploi en 2020

**10.5%** taux de chômage des 15 à 64 ans

**60 638** population active de 15 à 64 ans

dont **54 850** ayant un emploi en 2020

**18.4%** de cette population travaille dans leur commune de résidence



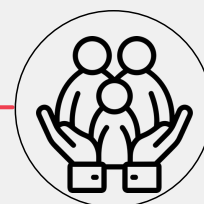
## Zoom sur les entreprises

**1 763** entreprises créées en 2022

**22 169** établissements dont **1 526** en Économie Sociale et Solidaire en 2024

**4 532** établissements dans l'artisanat au 1<sup>er</sup> janvier 2024 (**2 979** chefs d'entreprise en qualité d'artisan)

Source : Insee - emplois



# Portrait social du territoire : Mobilité

## 51 629 ménages en 2020

- **Plus de 50%** disposent de plusieurs voitures
- **43%** disposent d'une voiture
- **7%** n'ont pas de voiture



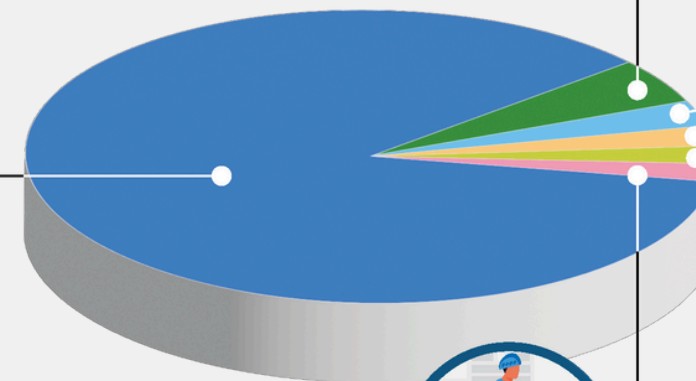
**5 % > Transport en commun**  
(Haute-Garonne 14%)



**86% > des déplacements se font en voiture en 2020**

(Haute-Garonne 72%)

**3 accès par voies rapide :**  
RN 117 / RN 20 / A64



## Bus

- **23 lignes de bus** régulières dont 15 lignes internes au Muretain Agglo
- Fréquentation en hausse de 27,63% par rapport à 2022 des lignes internes de Muretain Agglo
- Mise en service Ligne express bus 'LEX' Muret métro Basso combo (sept 2025)

## Train

- 4 gares ferroviaires : Muret / Portet-sur-Garonne / Pins-Justaret / Fauga

**3% > Aucun moyen de transport** (Haute-Garonne 3%)

**2% > Marche** (Haute-Garonne 4%)

**2% > Deux roues motorisés** (Haute-Garonne 2%)

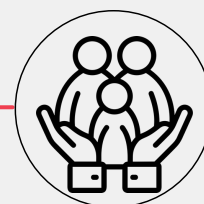
**2% > Vélo** (Haute-Garonne 5%)

- **2190 personnes** sensibilisés à la pratique du vélo
- Maillage du **Réseau Express Vélo (REV)** sur le territoire



**18 minutes : trajet domicile-travail en durée moyenne**

**17 km : trajet domicile-travail en distance moyenne**





# Portrait social du territoire : Environnement

## Développement des Énergies Renouvelables



Relocalisation de la production d'énergie en associant les citoyens

**+35 % d'énergie produite ( 2013 - 2021)**

## Favoriser une Alimentation Durable

Accès à une alimentation saine et locale pour tous

Projet Alimentaire de Territoire :  
**15 217 ha de surface agricole**  
**47.38 % du territoire**

Défi Foyers Alimentation Positive



## Rénovation des logements



Lutte contre la précarité énergétique

**2135 ménages conseillés**

## Besoins des habitants et limites planétaires

Territoire Engagé Transition Écologique



## Préserver les Ressources

Réduction et valorisation des déchets :  
(réemploi, lutte contre le gaspillage, compostage, biodéchets)

**8000 composteurs distribués**



## Favoriser la Biodiversité



Nichoirs, plantations, désimperméabilisation

**7 zones d'intérêt écologique, faunistique et floristique**

**250 nichoirs sur le territoire**

**300 participants au Festival citoyen des solutions locales**

**vert  
demain**





04

## Méthodologie

Du diagnostic à la convention territoriale globale





# Méthodologie



## Zoom Convention Territoriale Globale

### Convention

Un partenariat entre :

- La Caisse d'Allocations Familiales
- Le Conseil Départemental
- Les 26 communes
- Le Muretain Agglo.

### Territoriale

Une stratégie sociale pour répondre aux besoins des habitants

### Globale

Une politique globale décloisonnée et co-construite



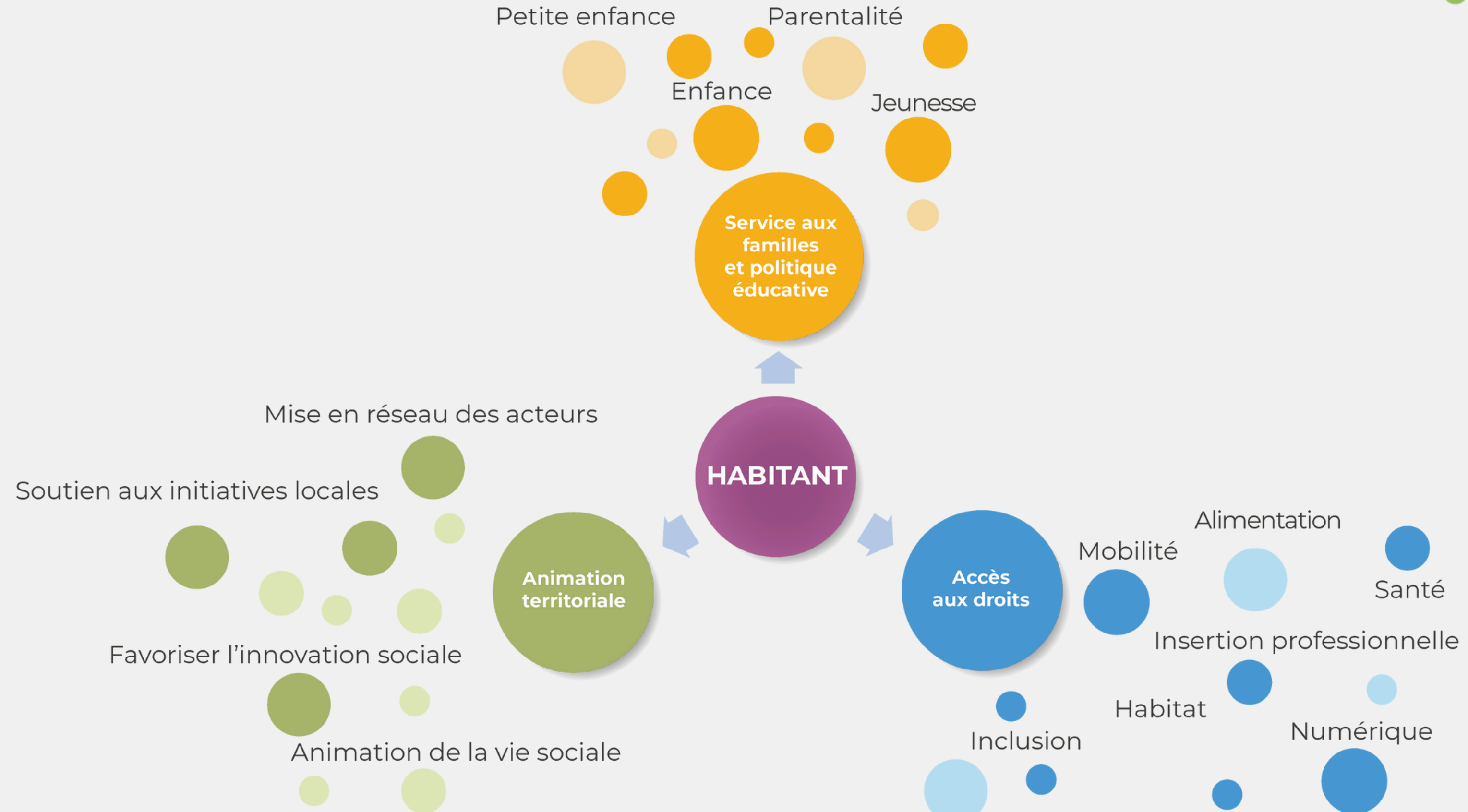


## Convention Territoriale Globale

### De la CTG au projet social

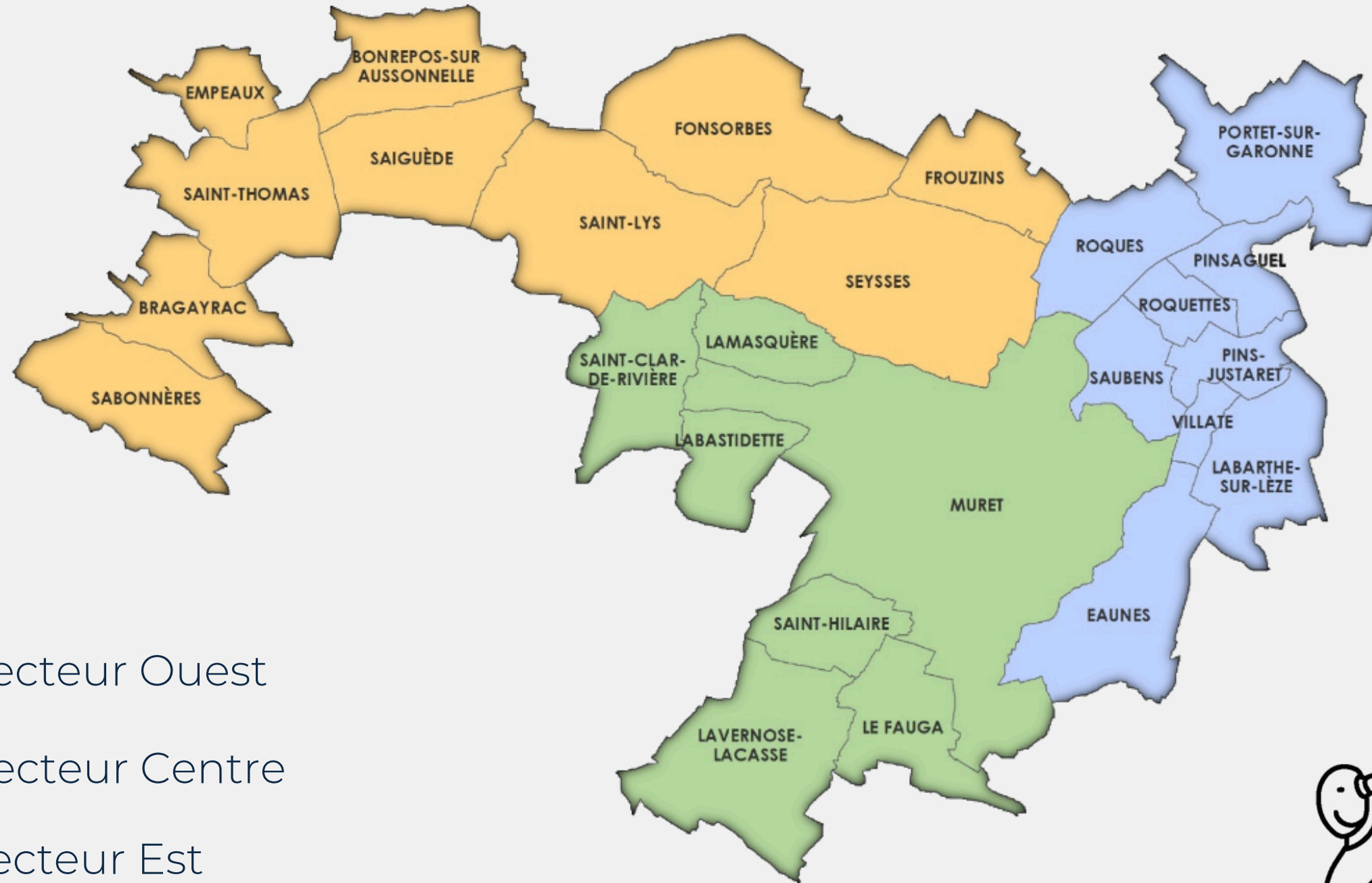


# Champs d'actions





# Les comités de bassin



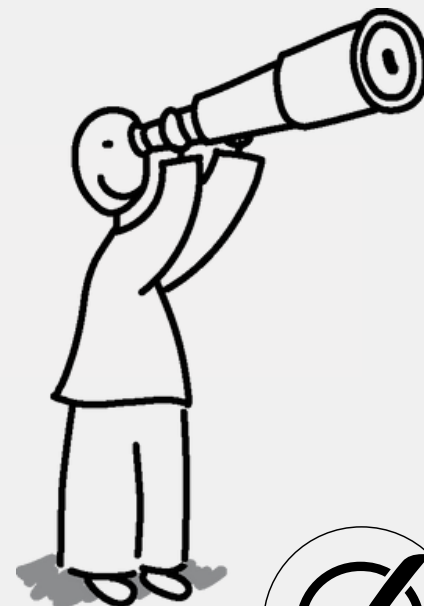
- Secteur Ouest
- Secteur Centre
- Secteur Est

**2024**

3 comités de bassin pour favoriser l'interconnaissance et la mise en réseau des acteurs

**2025**

Vers des thématiques choisies par les bassins de vie





Commune de BRAGAYRAC

Mairie d'Empeaux

ville de fonsorbes

Saiguède

SAINT-THOMAS

Saint-Lys  
cœur de bastide

SEYSSES

SABONNÈRES

Mairie de Labastidette

Lamasquère  
HAUTE-GARONNE

Mairie de Lavernose-Lacasse

Ville de Muret

Saint-Clar-de-Rivière

LE FAUGA

Saint-Hilaire

La Vie en ROQUES

La Confluence

Ville d'Esunes

VILLATE

UNE VILLE POUR TOUS  
Mairie de PORTET SUR GARONNE

Ville de Pins-Justaret

SAUBENS

Labarthe sur-Lèze  
Ma vie ici.

ROQUETTES

S

